



AON

O B I H I R O
AONE BUILDING

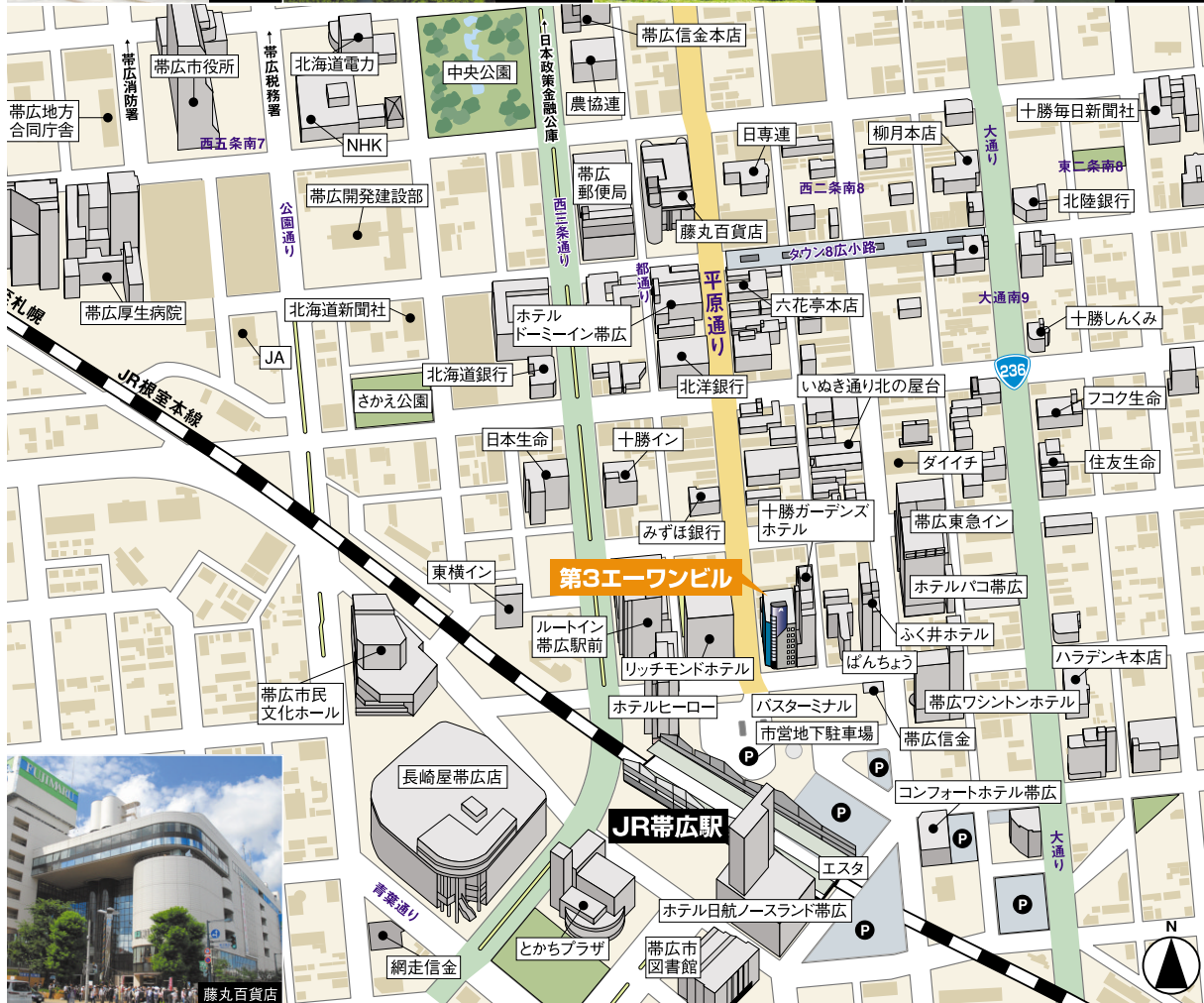


T H E T H I R D

www.aonebuild.com

O F F I C E
R E N T A L
I N F O R M A T I O N

活気あふれる帯広のメインストリート「平原通」に面した 商業・ビジネスの中心街、JR「帯広」駅前の一等地。



- 飛行機/とちかち帯広空港**
- 羽田……………(1時間30分)
 - 大阪……………(2時間)(夏期運行)
 - 名古屋……………(1時間40分)
- JR/帯広駅**
- 札幌……………(最短2時間10分)
 - 新千歳空港駅…(最短1時間51分)
 - 函館……………(最短4時間43分)
 - 旭川……………(約3時間30分)
 - 釧路……………(約1時間30分)
- 自動車**
- 札幌……………(約3時間30分)
 - 小樽……………(約4時間)
 - 網走……………(約3時間)
 - 旭川……………(約3時間)
 - 釧路……………(約2時間)

- 帯広バスターミナル……約1分(約80m)
 - 帯広駅……………約2分(約160m)
- 公共施設**
- 帯広市図書館……約4分(約290m)
 - 帯広市民文化ホール……約4分(約340m)
 - 帯広市役所……約12分(約950m)
 - 帯広地方合同庁舎……約15分(約1,100m)
- 金融機関**
- みずほ銀行……………約2分(約170m)
 - 北洋銀行……………約4分(約280m)
 - 北海道銀行……………約5分(約410m)
 - 帯広郵便局……………約6分(約470m)
 - 十勝しんくみ……………約6分(約490m)
 - 北陸銀行……………約7分(約600m)
 - 帯広信用金庫本店……約9分(約710m)

- 商業施設**
- ダイイチ……………約4分(約280m)
 - 六花亭本店……………約5分(約360m)
 - 藤丸……………約5分(約420m)
 - 長崎屋……………約6分(約470m)
 - 柳月本店……………約7分(約600m)
- ホテル・宿泊施設**
- 十勝ガーデンズホテル…すぐ(約25m)
 - ふく井ホテル……………約1分(約80m)
 - ルートイン帯広駅前……約1分(約100m)
 - ホテルパコ帯広……約2分(約150m)
 - ワシントンホテル……約2分(約160m)
 - ホテル日航ノースランド帯広…約3分(約250m)
- 病院**
- 帯広厚生病院……………約12分(約920m)

北海道・十勝の中核都市として発展を続ける帯広。 美しい大地には、ビジネスの種が芽吹いています。



**面積は東京23区とほぼ同じ。
積雪量の少なさも大きな魅力。**

十勝平野のほぼ中央に位置する帯広市の面積は618.94km²。東京23区とほぼ同じ広さを誇る市内に、およそ17万人が暮らしています。北海道の内陸部に位置するため、年間を通じて寒暖の差が大きい気候ですが、積雪量は道内でも少ないので、冬期間でもアクティブに活動できるのが特徴です。

**農業を利用したビジネスが盛ん。
スイーツの街としても有名です。**

帯広を含む十勝の基幹産業は、大規模畑作経営が中心の農業。帯広発のものづくりを進める「帯広産業クラスター研究会」などの活発な取り組みも広がっています。豊富な素材が活かせるため、六花亭や柳月、クランベリーといった全国的に知名度の高い菓子メーカーが帯広に本社を置いています。

**帯広駅から空港は車で約40分。
高速道路も整備が進んでいます。**

札幌からはJRの特急で約2時間40分、新千歳空港からは約2時間10分の好アクセス。一年を通して気象条件に恵まれ就航率が高い「とちか帯広空港」には、東京便が1日4便、名古屋便が1日1便、それぞれ就航しています。また、札幌圏と結ぶ高速道路も、近い将来に全線が開通します。



第3エーワンビル



JR帯広駅前ターミナル



平原通り



JR帯広駅構内



JR帯広駅東口前

ビジネスチャンスを逃がさない、至便なアクセス。

駅前から続く、帯広の商業地区の中心「平原通」に面する好立地。都市間バスのターミナルもすぐ目の前です。車でのアクセスには、帯広駅北側ロータリー内に位置し、帯広駅と連絡通路で接続する地下駐車場（200台収容）が便利です。



帯広駅北地下駐車場



帯広バスターミナル

Access Guide

空港連絡バス

- 帯広駅←40分→帯広空港

都市間バス

- 帯広←4時間10分(夏4時間)→札幌
- 帯広←3時間30分→新千歳空港
- 帯広←3時間40分→旭川
- 帯広←2時間30分→釧路

帯広駅前という最上の立地を誇るエーワンビル。
スタイリッシュに、ビジネスの未来を拓きます。



オートロックで
セキュリティも万全。
専用のカードキーによる
オートロックシステムで、
入室時のセキュリティも
万全。あなたのビジネスを
しっかり守ります。



SPACE A JR帯広駅前を望む



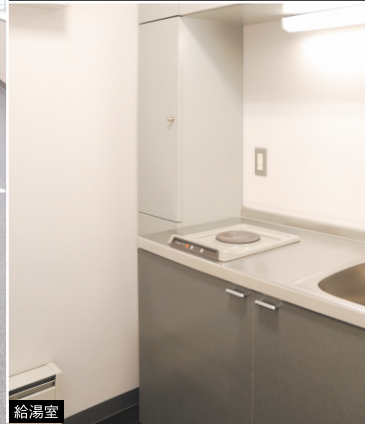
1階トイレ



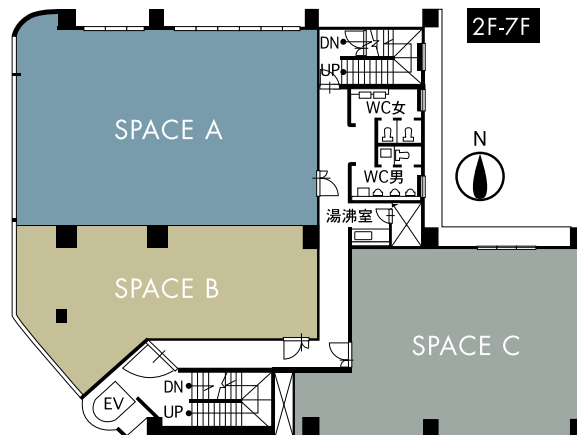
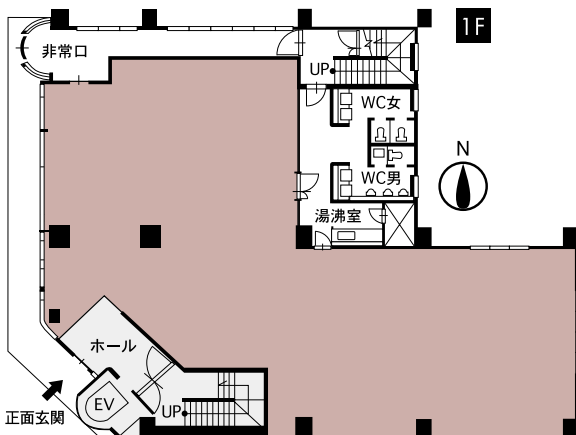
室温は部屋ごとに
細かく設定可能。



快適なビジネスをバックアップする
冷暖房システムも完備。コント
ロールパネルで、部屋ごとに細か
い室温設定が可能です。



給湯室



SPACE A	124.165m ² (37.625坪)
SPACE B	78.493m ² (23.786坪)
SPACE C	107.009m ² (32.427坪)
SPACE A + SPACE B	202.658m ² (61.411坪)

※SPACE A~C合わせて
17フロアでのご利用も可能です。



第3エーワンビル／帯広市西2条南11丁目16

【物件概要】

物件名／第3エーワンビル

所在地／帯広市西2条南11丁目2・14番3・16番1

〈土地〉

- 面積／479.53㎡ (145.05坪)
- 地目／宅地
- 道路／東側幅員22.0m (道道停車線一都市計画道路 (西2条通))
- 間口／21.24m (11.68K)
- 地形／短形変形地
- 現状／西側道路内宅地 (建付地)

〈公的制限〉

- 用途地域／商業地域
- 地区／帯広都心部地区計画
- 建ぺい率／80%
- 容積率／600%
- 他制限／防火地域・駐車場条例・帯広緑化条例


〈設備〉

- 上下水／市営水道
- 下水道／公共下水道
- ガス／都市ガス・個別LPG
- 床配線／フリーアクセスフロアー
- 提携駐車場／帯広駅前駐車場

〈建物〉

- 築年月日／平成3年7月30日新築
- 構造／鉄筋コンクリート造陸屋根7階建
- 用途／医療施設・事務所・店舗
- 床面積／1階 376.47㎡ 2階 402.48㎡ 3階 402.48㎡ 4階 402.48㎡
5階 402.48㎡ 6階 402.48㎡ 7階 402.48㎡
- 延床面積／2,791.35㎡

◎ビルテナントについてのお問い合わせ・ご相談

 **0120-385-560**

株式会社 エーワンビルディング
北海道釧路市緑ヶ岡1丁目2番23号
第2愛釧ビル

www.aonebuild.com